

Instructies uitzetten vossenjacht

ALGEMEEN

Onderschat het uitzetten niet en bereid alles ruim van tevoren goed voor. Wees je er goed van bewust dat het uitzetten van een vossenjacht veel tijd kost. Ook is de fysieke belasting behoorlijk. Je rijdt op de dag zelf de route 2 maal. 's-Ochtends vroeg is het nog donker en mogelijk ook koud en nat. Zorg ervoor dat je in staat bent om de lengte van jouw routes te bepalen (fietscomputer of Strava). Uiteindelijk ben hoofdzakelijk jij als uizetter verantwoordelijk voor het slagen van de vossenjacht.

ROUTES

Plan ruim van tevoren een A- en B-route en geschikte plaatsen voor de controle-emmers.

A-ploeg

De route voor de **A-ploeg** mag in totaal maximaal 40 kilometer lang zijn en mag over maximaal 5 km onverharde ondergrond gaan.

B-ploeg

De route voor de **B-ploeg** mag maximaal 30 kilometer lang zijn en mag alleen over verharde wegen en paden gaan.

Plan de **START** niet te ver van het clubhuis; aanrijroute maximaal 500 m.

Geef de splitsing van de A- en de B-route duidelijk aan.

Heb je de routes de avond van tevoren uitgezet, controleer dan 's-ochtends voor de start de routes nog een keer.

Veiligheid deelnemers

Probeer zoveel mogelijk drukke wegen te vermijden. Moet er een drukke weg worden overgestoken; kies dan een plek waar dat veilig kan.

Route nooit over trottoirs / voetpaden uitzetten!!!!

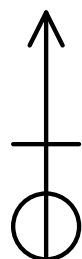
PIJLEN

Gebruik zoveel mogelijk het verstrekte materiaal; het krijt en de bordjes.

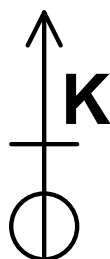
Gebruik Tol-pijlen; hieronder zijn een aantal voorbeelden aangegeven.

Zet de pijlen:

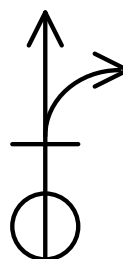
- goed zichtbaar;
- **rechts** langs de route;
- **vóór** een kruising of splitsing (niet op of erna);
- maximaal op ooghoogte;
- **niet** op privé eigendommen (huizen, tuinhelken, schuttingen, etc.) en openbare gebouwen



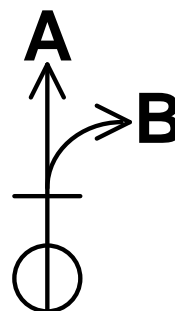
Gewone pijl



Controle pijl



Dwaal pijl



Splitsing Route A en B

Pijlen die met krijt worden gemaakt moeten minimaal 15 cm lang zijn. Ook de **K** bij een controlepijl moet voldoende groot zijn en voor een voorbijrijdende deelnemer makkelijk zichtbaar zijn.

Zorg voor een goed contrast tussen pijl en achtergrond (geen witte krijtpijl op witte achtergrond)

Dwaalpijlen.

Gebruik maximaal 2 dwaalpijlen. Na een dwaalpijl moet op de juiste route binnen 25 m een vervolgpijl staan.

Instructies uitzetten vossenjacht

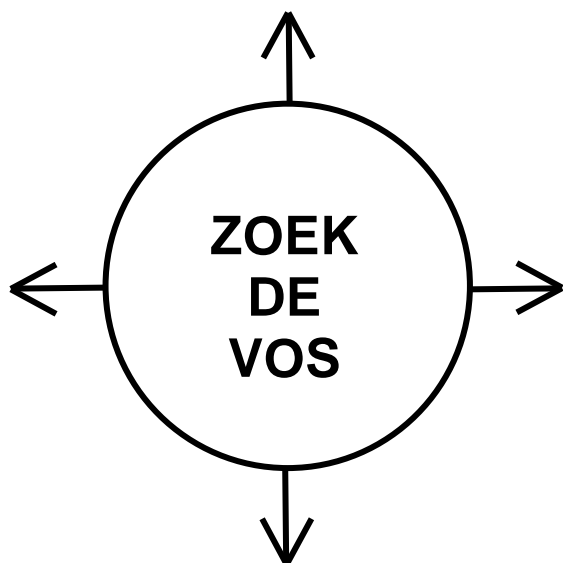
CONTROLES

Er zijn minimaal **3** en maximaal **4 controles**, zowel op de A- als de B-route. Het aantal controles op en de A- en de B-route moeten aan elkaar gelijk zijn.

Om de controle-emmer te kunnen vinden moet langs de route een controlepijl worden geplaatst. De controle-emmer moeten binnen een straal van **10 meter** van de bijbehorende controlepijl staan. De controle-emmers moeten uit het zicht staan, maar moeten niet al te grondig verstopt worden. Deelnemers moeten een controlepijl en de bijbehorende controle-emmer **redelijk eenvoudig** kunnen vinden; niet-deelnemers liever niet i.v.m. vandalisme / meenemen van een emmer.

VOS

Plaats de vos maximaal 1 km van het clubhuis; dan is het toezicht en het ophalen eenvoudiger.



Plaats met krijt een cirkel op de weg met inschrift "ZOEK DE VOS". Cirkel ongeveer 1 m is doorsnede.

Deelnemers moeten, staande in deze cirkel, de vos kunnen zien staan.

De maximale afstand vanaf cirkel tot vos is 25 meter.

Zoek voor de vos een rustige plek, zodat niet-deelnemers de vos niet kunnen zien; anders bestaat de kans dat hij wordt weggehaald of verplaatst.

Nadat de laatste deelnemer zijn/haar ring in de vos heeft gedeponereerd, doch uiterlijk om 12.30 uur, de vos weghalen en tezamen met de controle-emmers voor 12.45 uur inleveren bij de vossenjachtcommissie.

COMMUNICATIE met Vossenjachtcommissie

In principe gaan de vossenjachten altijd door; ook met regenachtig weer.

Mocht het, door bijvoorbeeld zéér slechte weersomstandigheden, niet gelukt zijn om de vossenjacht uit te zetten, neem dan voor 8.00 uur contact op met de vossenjachtcommissie.

Neem ook contact op als er zich tijdens de vossenjacht onvoorziene omstandigheden voordoen.

Vraag ruim van tevoren aan de leden van de vossenjachtcommissie onder welk telefoonnummer zij te bereiken zijn.